

SIE HABEN SICH FÜR EIN HOCHWERTIGES UND LANGLEBIGES SPITZENPRODUKT ENTSCIEDEN. NUR EINE FACHGERECHTE HANDHABUNG BEI DER VERARBEITUNG IST VORAUSSETZUNG FÜR DIE MAXIMALE LEBENSDAUER DIESES BAUTEILS. WIR BITTEN SIE, EINIGE WICHTIGE PUNKTE BEI DER VERARBEITUNG ZU BEACHTEN.

- 1 Stromversorgung nur über ein geeignetes 12 oder 24VDC Netzteil.
BIS ZU 6 MODULE AN 12VDC
6 BIS 12 MODULE AN 24VDC
- 2 Netzteilzuleitung nur an gekennzeichnetes Anschlusskabel anschließen.
- 3 Für die Kabelverbindungen dürfen nur Originalkabel verwendet werden, die aufeinander abgestimmt sind.
- 4 Steckverbinder vom Netzteil zum ersten Modul müssen wasserdicht (IP68) ausgeführt werden.
- 5 Der Netzanschluss darf nur durch geeignetes Fachpersonal durchgeführt werden.

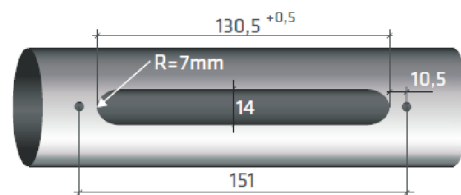
UNSACHGEMÄSSE VERARBEITUNG, SOWIE VERPOLUNG KÖNNEN DAS BAUTEIL ZERSTÖREN UND FÜHREN GGF. ZUM SOFORTIGEN ERLÖSCHEN DER GEWÄHRLEISTUNG.



SCHAUEN SIE NIEMALS DIREKT IN DEN LICHTSTRAHL, DIES KANN ZUR SCHÄDIGUNG DER NETZHAUT FÜHREN.



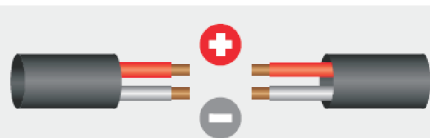
LED'S SIND KEIN SPIELZEUG UND SOLLTEN AUßER REICHWEITE VON KINDERN AUFBEWAHRT WERDEN.



Bohrungen \varnothing 4mm, Senkung für M3 Schrauben
Schraubenlänge max. 8mm

Wir empfehlen den Ausschnitt mit einem 14mm Schaftfräser einzuarbeiten.

DER AUSSCHNITT UND DIE BOHRUNGEN SIND AUCH AN DER INNENSEITE ZU ENTGRATEN.



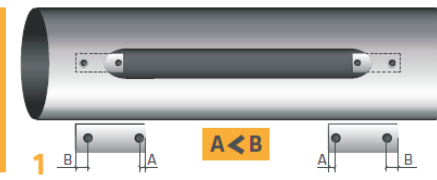
Netzteil PLUS an Anschlusskabel PLUS
Netzteil MINUS an Anschlusskabel MINUS



Innlet mit Montage und Fräsanleitung

DIE NETZSPANNUNG VON 230V DARF NICHT IN DEN HANDLAUF EINGESPEIST WERDEN, SONDERN MUSS AUSSERHALB DES BAUTEILES AUF NIEDERSPANNUNG TRANSFORMIERT WERDEN. ANSONSTEN BESTEHT DURCH STROMSCHLÄGE LEBENSGEFAHR!

- 1 Arbeiten Sie den notwendigen Ausschnitt nach Zeichnung in Ihr Bauteil ein. Entgraten Sie die Innenseite des Ausschnittes und der Bohrungen. Schieben Sie den Nutstein nach Zeichnung (geringeres Maß in Ausbruch zeigend) mit Hilfe einer abgewinkelten Zange in das Bauteil.
- 2 Schrauben Sie diese mit den beiliegenden Befestigungsschrauben M3x6mm an das Bauteil.
- 3 Schließen Sie nun erst die Verbindungsleitungen zusammen, und setzen an das Ende des letzten Modules die beiliegende Endkappe. Die Endkappe verhindert Kurzschlüsse an den Steckverbindern.
Achtung, die Netzeingangsseite ist entsprechend gekennzeichnet.
Die Überwurfmutter der Schraubverbinder handfest anziehen, um die Dichtigkeit zu gewährleisten. Nehmen Sie das Modul, und drücken die Kabelenden entsprechend nach unten, um das Einführen zu erleichtern. Befestigen Sie dann mit den Schrauben M3x6mm das Modul an den Nutsteinen.



- BITTE UNBEDINGT AUF DEN RICHTIGEN ANSCHLUSS ACHTEN!
- ES SIND IMMER STABILISIERTE DC-NETZTEILE ZU VERWENDEN.
- VERSORGUNGSSPANNUNG MAX. 24VDC